



EDUCACIÓN

GABINETE DE IGUALDAD
PARA TODAS LAS PERSONAS

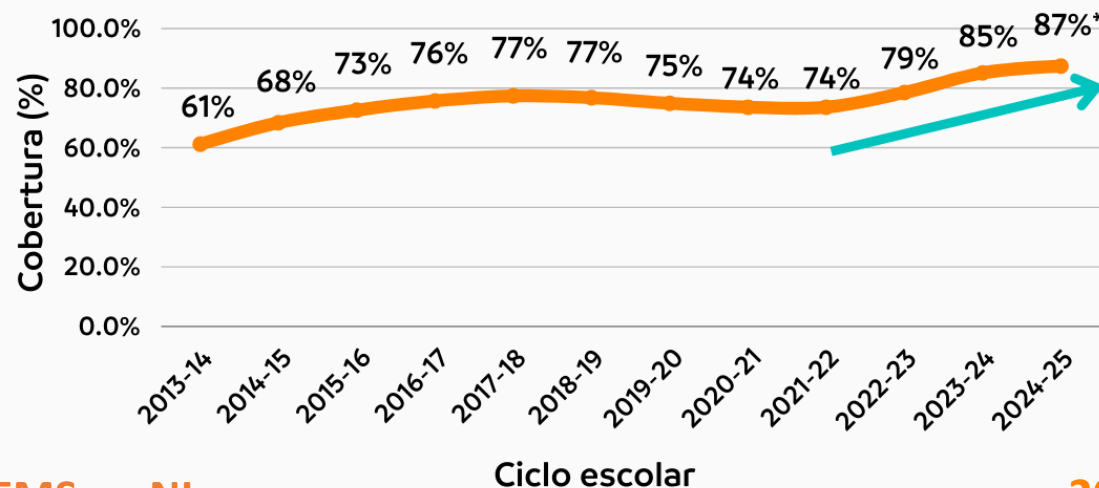
EDUCACIÓN MEDIA SUPERIOR CON EL SELLO

NUEVO  LEÓN

1

En Nuevo León ayudamos a garantizar el derecho de las y los jóvenes a la Educación Media Superior

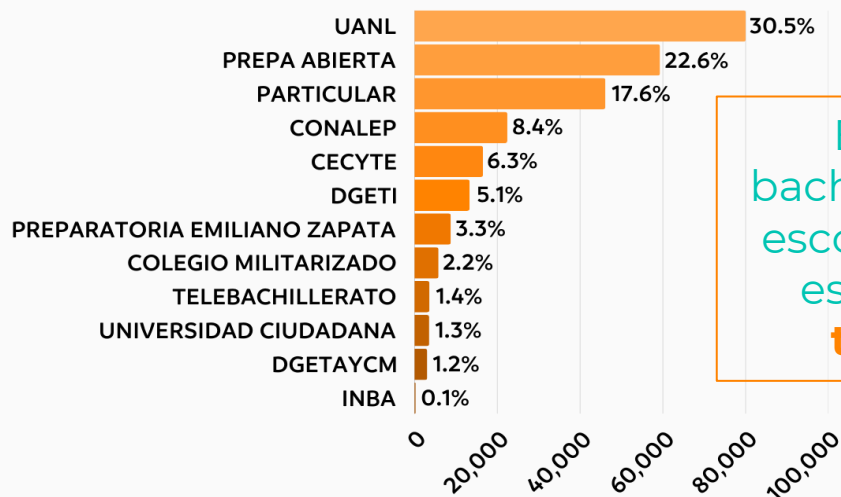
CRECIMIENTO DE LA MATRÍCULA DE LOS ÚLTIMOS 3 AÑOS
37,000 alumnos adicionales
 1er lugar nacional por el crecimiento de la matrícula



Matrícula Total Ciclo Escolar 2024-2025^{/1}

264,244
estudiantes

Conformación de la matrícula de EMS en NL



El **88.5%** del bachillerato público escolarizado de NL es de **vocación tecnológica**

Ciclo escolar

2021

Datos más Recientes*

Abandono Escolar^{/2}

9.9%

8.9%

Ciclo 2022-2023*

Eficiencia Terminal^{/2}

71%

81.2%

Ciclo 2022-2023*

Absorción^{/2}

85.4%

101%

Ciclo 2023-2024*

Hemos iniciado el diagnóstico “Desafiliación Escolar vs. Permanencia: Recomendación de Política para Extender las Trayectorias Educativas en la EMS Nuevo León”, en colaboración con Consejo Nuevo León, Capital Común y Tecnológico de Monterrey

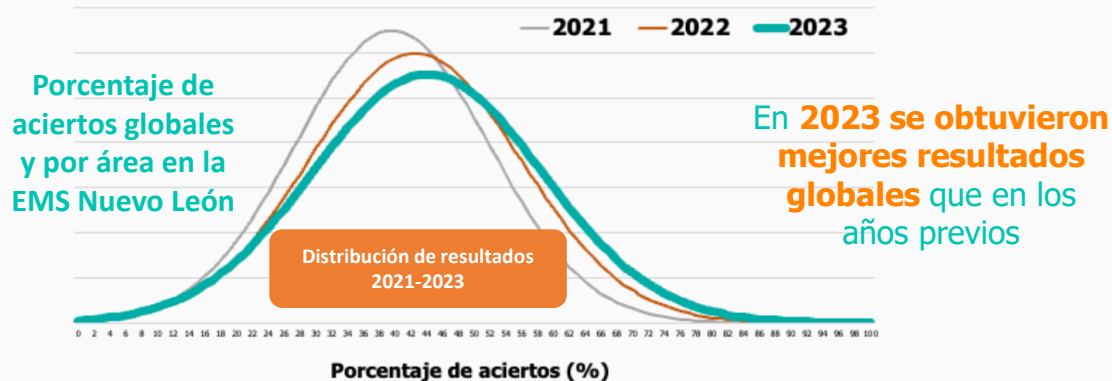
^{/1} Estimaciones preliminares considerando la información reportada por las instituciones educativas en el Formato 911 para el ciclo 2024-25.
^{/2} Datos oficiales de la SEP para el ciclo 2023 – 2024, que consideran las proyecciones de población a mitad de año de CONAPO, versión agosto 2023.



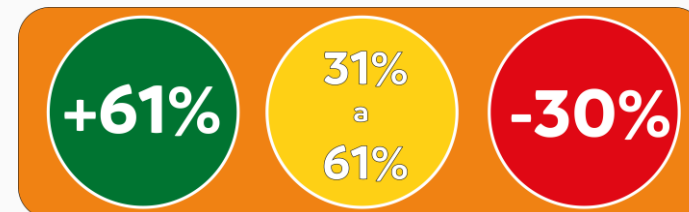
¿Qué se enseña y que se aprende en la EMS de N.L.? 1/2

En 2021, después del regreso a la presencialidad, **NLAprende-EMS** fue la primera iniciativa de evaluación en México para conocer el estado de los aprendizajes en estudiantes de bachillerato

Educación Media Superior	
MATEMÁTICAS	<ul style="list-style-type: none"> + Funciones algebraicas + Ubicación en el plano cartesiano + Volúmenes en materiales concretos y digitales
COMUNICACIÓN	<ul style="list-style-type: none"> + Polisemia en textos narrativos y ensayos + Distinción de hechos y opiniones + Reconocimiento de fuentes confiables de internet
CIENCIAS	<ul style="list-style-type: none"> + Planteamiento de una investigación + Aplicación de principios químicos y físicos + Interacción entre ciencias experimentales y ciencias sociales

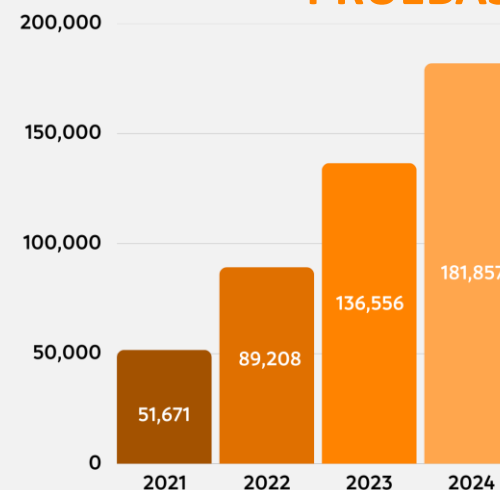


Para focalizar estrategias de recuperación, cada subsistema y plantel cuenta con semáforos que señalan los temas y contenidos generales que requieren atención prioritaria



Los hallazgos permiten conocer aprendizajes específicos en los que se concentra el rezago.

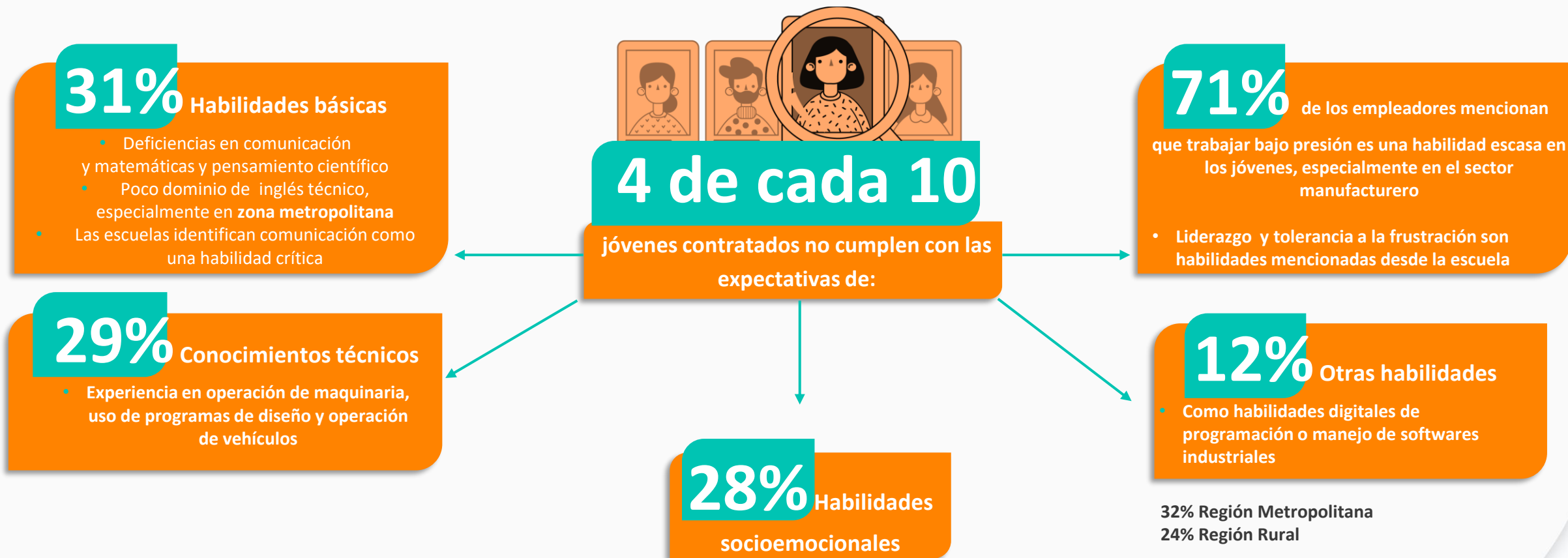
PRUEBAS APLICADAS



La participación ha aumentado año con año y así se ha podido brindar retroalimentación sobre fortalezas y oportunidades a 366 planteles de todas las regiones y todos los subsistemas del estado



Realizamos un diagnóstico para indagar cuáles son las habilidades más difíciles de encontrar en los trabajadores jóvenes del estado



DISEÑAMOS UNA RUTA CRÍTICA

Componentes de la estrategia:



**Ingenierías y
posgrados de alta
especialización**



**Técnicos altamente
calificados**



Plazo inmediato



- Micro credenciales, certificaciones y entrenamientos de alta especialización
- Fortalecimiento de las carreras de Técnico Superior Universitario (TSU) y Profesional Asociado
- Capacitación y certificación docente

Corto plazo



- Revisión y fortalecimiento de la oferta académica
- Intervenciones educativas compensatorias y complementarias
- Trayectos técnicos: secundaria -> EMS -> TSU /Profesional Asociado

Mediano plazo



- Actualización de la oferta de carreras técnicas, profesionales y posgrados



3

¿Cómo lo hacemos? ^{2/2}

INNOVAMOS EN LA INTERACCIÓN ESCUELA - EMPRESA



DE LA ESCUELA A LA EMPRESA

Educación Dual

9,097 estudiantes

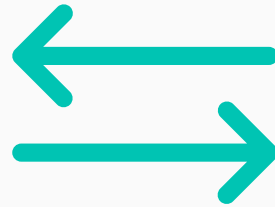
7,850
EMS

1,247
Superior

Principales Carreras

- Máquinas y herramientas electromecánica
- Mantenimiento industrial
- Diseño Industrial

+1,200 empresas



De la empresa a la escuela

Estrategias Regionales

- **García, NL.** Impulso de inglés técnico, inversión en equipamiento y ampliación de jornada, además del apoyo en Educ. Básica. **Empresa:** FRISA.
- **Pesquería, NL.** Gen Técnico, inversión en infraestructura y equipamiento técnico, además del apoyo en Educación Básica. **Empresa:** TERNIUM.
- **Impacto estatal.** Formación continua, docente y directiva, con Capital Común.

**Proyección de talento en
Nuevo León** de 2021 al 2026

890,985
egresados de 579
carreras clave

DESARROLLAMOS MODALIDADES HÍBRIDAS, FLEXIBLES Y CON PERTINENCIA LABORAL

Prepa Forte (dirigida a empleados de empresas) / **Prepa Abierta** (modalidad Bimodal para personas en áreas rurales, PPL y en reinserción Social) / **Universidad Ciudadana** (en línea y gratuita) / **TeleBachillerato Comunitario** (con apoyo de PrepaTec)



¿Cómo nos coordinamos?

EN NUEVO LEÓN CONTAMOS CON UN EFECTO DIFERENCIADOR:

Construimos estrategias en alianza con el gobierno federal y estatal-escuelas-empresas-cámaras empresariales-OSC's para aprovechar esta oportunidad por y para los jóvenes del estado



5

Prospectiva de la EMS de Nuevo León hacia el 2030



Ampliar la cobertura educativa

En NL, 658,000 personas en rezago educativo + presión de demanda de 28,883 jóvenes de 15 a 17 años + crecimiento poblacional en 10 años de 13,000 personas.



Impulsar el equipamiento estratégico

Crear Espacios Comunes de Formación Técnica con vocaciones específicas, que beneficien a los estudiantes de todos los subsistemas y niveles educativos



Transitar hacia los sectores emergentes

Por ejemplo: Electromovilidad, Industria 4.0, semiconductores, Inteligencia Artificial y Ciencia de Datos, entre otros



Impulsar el logro de aprendizajes imprescindibles

En las áreas de matemáticas, ciencias experimentales, comunicación, inglés técnico y habilidades socioemocionales



Fortalecer la educación técnica

En las carreras STEM, con especial énfasis en estudiantes mujeres



Necesitamos formar
perfiles digitales con
buen dominio del
inglés y que operen
procesos
automatizados



6 Retos educativos en Educación Media Superior

El acceso de todas y todos los neoloneses a la educación genera nuevos retos educativos



Planes y programas actualizados y pertinentes a las necesidades de la población y los sectores productivos

Con opciones flexibles, compactas e híbridas



Reducir las brechas de aprendizaje

Entre la población, con salidas constantes del Sistema Educativo y recién graduados de Educación Básica



Pertinencias educativa

Asegurar aprendizajes imprescindibles para lograr transiciones educativas exitosas y al mundo del trabajo.



Fortalecer las habilidades socioemocionales

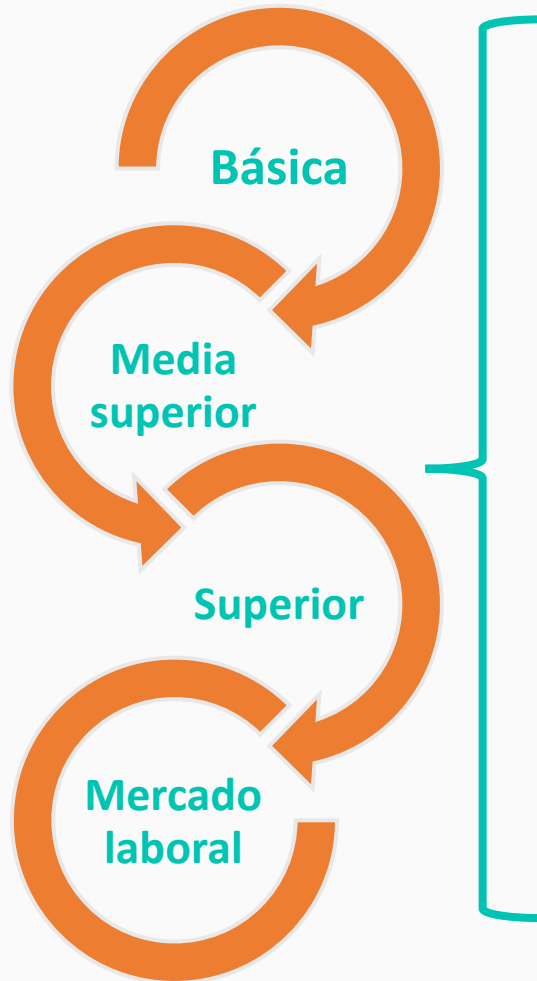
Brindar herramientas esenciales para los ciudadanos del Siglo XXI



7

En síntesis, la EMS requiere un **contrato social de la educación:**
El punto de partida es una visión común de los fines públicos de la educación

APRENDIZAJES: TRAYECTORIAS EDUCATIVAS



GRANDES RETOS

Nivelar e impulsar habilidades cognitivas



Reconocer la diversidad de intereses y preferencias vocacionales



Desarrollar proyectos de vida



Gestar, nivelar e impulsar habilidades no cognitivas



Promover mayor equidad

SE TRADUCEN EN

Oportunidad demográfica y económica



CAPITAL HUMANO



PRODUCTIVIDAD



COMPETITIVIDAD



EQUIDAD SOCIAL





EDUCACIÓN

GABINETE DE IGUALDAD
PARA TODAS LAS PERSONAS



GRACIAS

